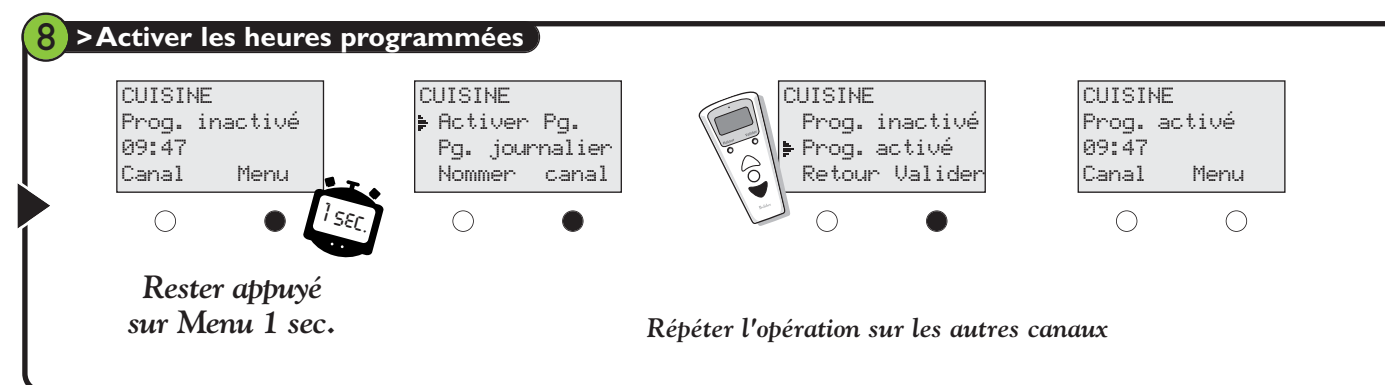
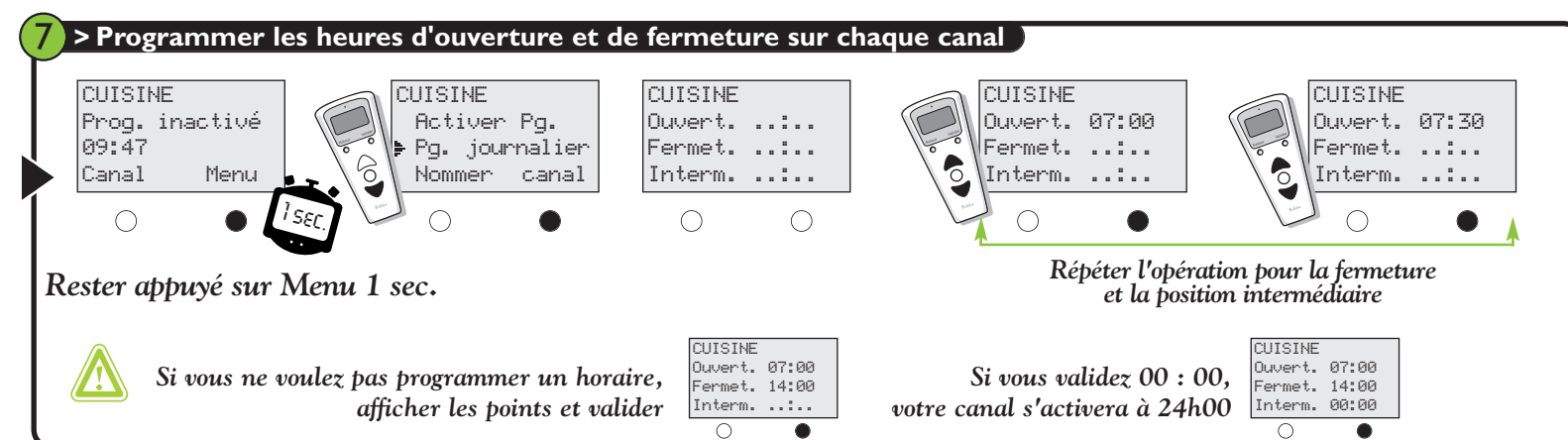
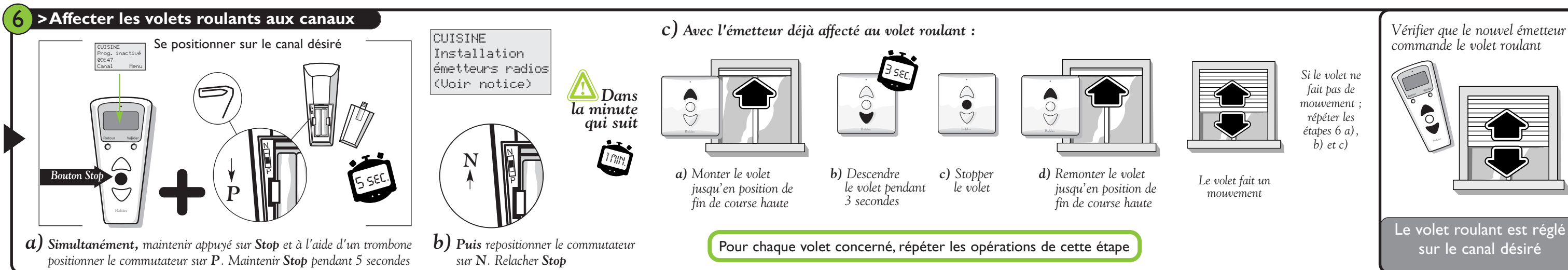
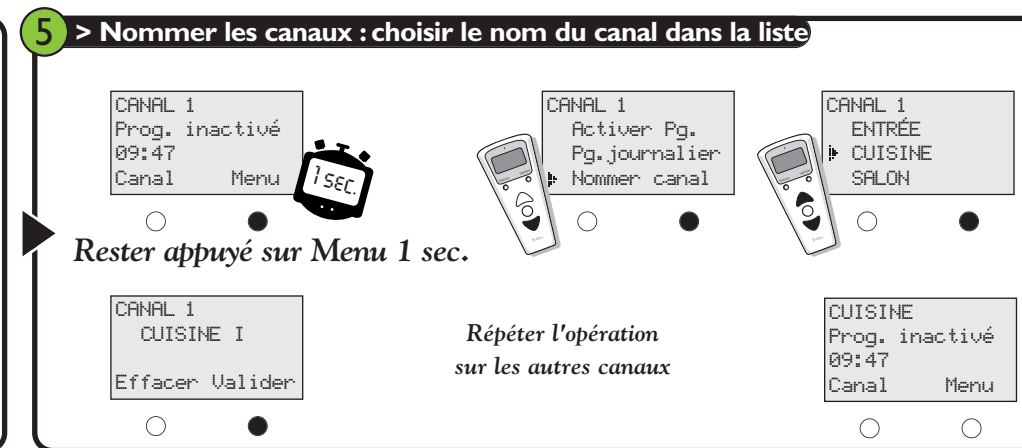
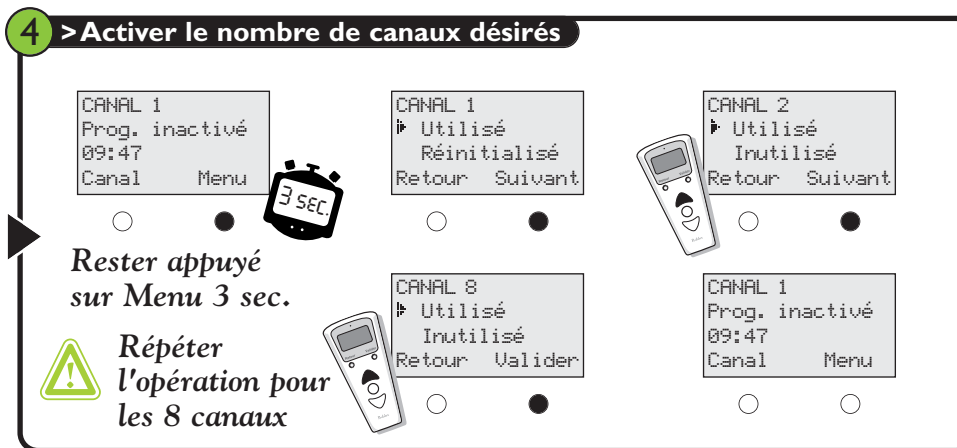
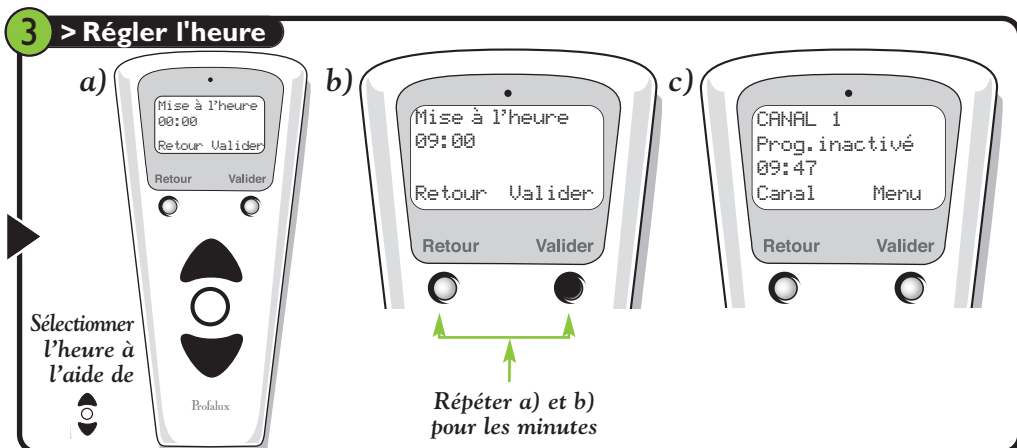
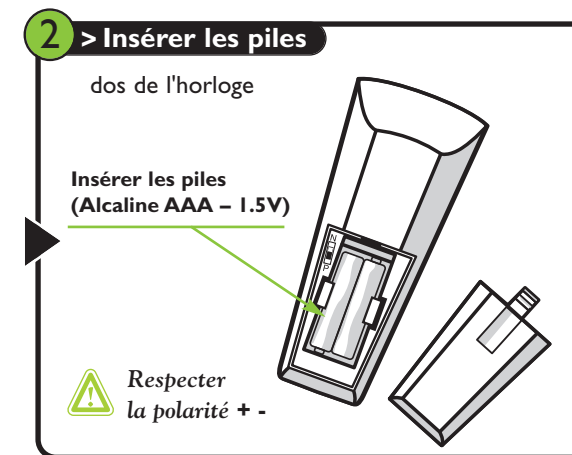
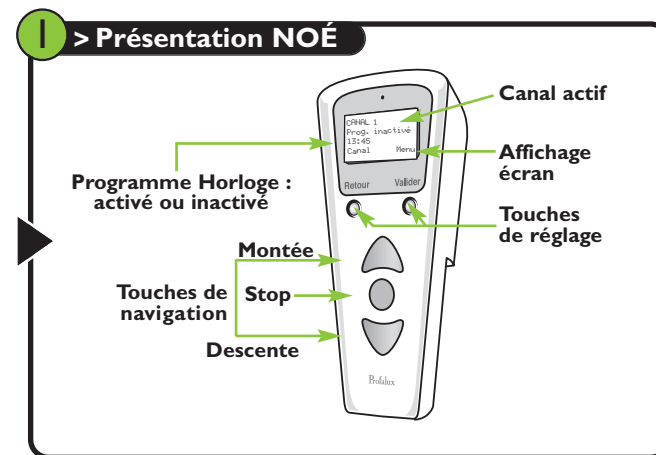


NOTICE DE RÉGLAGE ET DE PERSONNALISATION DE LA TÉLÉCOMMANDE NOÉ

ETAPES :

- 1 Présentation NOÉ
- 2 Insérer les piles
- 3 Régler l'heure
- 4 Activer le nombre de canaux désirés
- 5 Nommer les canaux
- 6 Affecter les volets aux canaux
- 7 Programmer des heures
- 8 Activer des heures





Astuces

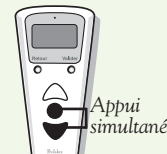
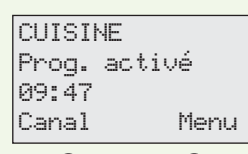
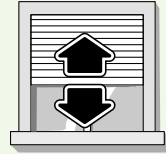
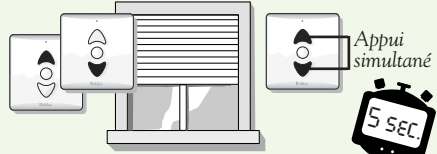
1 POUR DÉSACTIVER LA PROGRAMMATION DES HEURES : REPRENDRE **8** ET CHOISIR "INACTIVÉ"

2 POUR LA MODIFICATION DES HEURES DE PROGRAMMATION : REPRENDRE **7** ET MODIFIER LES HEURES

3 POUR ENREGISTRER ET ATTEINDRE LA POSITION INTERMÉDIAIRE :

Régler, enregistrer et atteindre une Position Intermédiaire avec la télécommande de base

Pour atteindre la Position Intermédiaire de tous les volets d'un canal



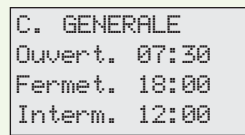
Régler la position souhaitée. Pour la modifier à votre convenance, répétez l'opération. Toute nouvelle position enregistrée supprime la précédente. Pour atteindre la Position Intermédiaire d'un volet, réalisez l'appui simultané, comme ci-contre, sur l'émetteur du volet concerné.

Le volet fait un mouvement

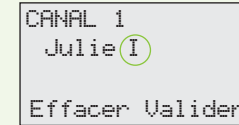
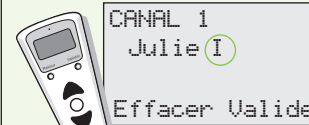
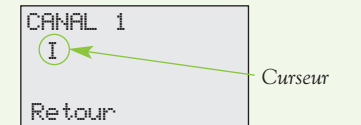
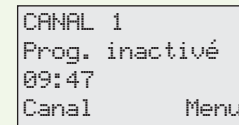
La Position Intermédiaire est en plus : vous pouvez choisir de ne pas en mémoriser et de ne pas enregistrer d'heure de programmation pour la Position de Confort.

4 POUR LA VÉRIFICATION DES HEURES D'UN CANAL :

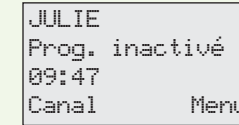
Maintenir la touche Stop pendant 2 sec., au relâchement : les heures programmées s'affichent instantanément. Ne fonctionne que si les heures programmées sont enregistrées et la programmation activée. Si vous ne voulez pas programmer un horaire, affichez les points et validez. Si vous validez 00:00 votre canal s'activera à 24h00.



5 CRÉER VOUS MÊME LE NOM D'UN CANAL :

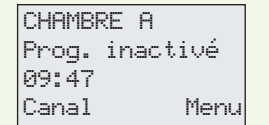
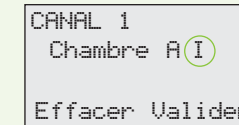
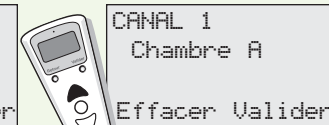
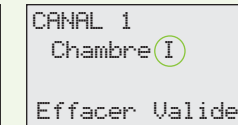
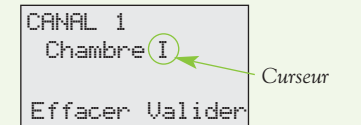
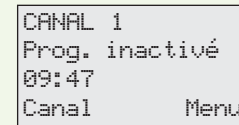


Ecrire le nom une lettre à la fois et valider à chaque lettre.



Répéter l'opération sur les canaux désirés.

6 CRÉER UN ESPACE ENTRE DEUX MOTS :



Répéter l'opération sur les canaux désirés.

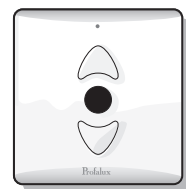
Que faire quand : Vous avez une platine radio Profalux ? Recommencer les étapes 6a et 6b puis l'étape ci-dessous

Au préalable, ajuster le volet à mi-hauteur

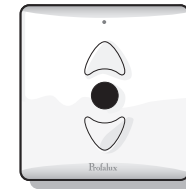
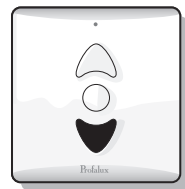
Avec l'émetteur déjà affecté au volet roulant :



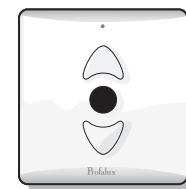
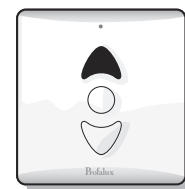
Dans la minute qui suit



a) Appuyer sur montée puis Stop

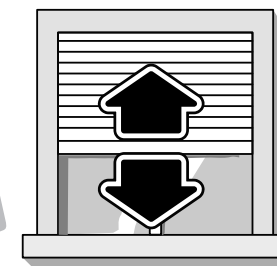


b) Appuyer sur descente puis Stop



c) Appuyer sur montée puis Stop

Vérifier que le nouvel émetteur commande le volet roulant



Cette procédure concerne les volets avec récepteur radio séparé du moteur (platine radio) Exemple : Moteur avec Secours + Radio

NB : La mémorisation s'effectue d'après la séquence d'appui sur les touches. Inutile de laisser le tablier monter ou descendre jusqu'à ses butées.



INSTRUCTIONS DE SECURITE IMPORTANTES. AVERTISSEMENT - IL EST IMPORTANT POUR LA SECURITE DES PERSONNES DE SUIVRE CES INSTRUCTIONS. CONSERVEZ CES INSTRUCTIONS ATTENTION, IL Y A RISQUE D'EXPLOSION SI LA BATTERIE EST REMPLACÉE PAR UNE BATTERIE DE TYPE INCORRECT. METTRE AU REBUT LES BATTERIES USAGÉES CONFORMÉMENT AUX INSTRUCTIONS.

Une installation incorrecte peut conduire à de graves blessures.

Avant installation enlever et mettre hors service tout ce qui n'est pas nécessaire au fonctionnement motorisé.

- Ce moteur doit être installé et réglé par un installateur qualifié auquel ces instructions sont dédiées.
- Le couple et la durée de fonctionnement doivent être compatibles avec les caractéristiques du produit porteur
- Pour tous les composants non fournis et nécessaires au bon fonctionnement de la motorisation veuillez vous référer au catalogue Profalux. Si l'installation est commandée par un inverseur à contact maintenu :
- Celui-ci doit être installé avec vue sur le tablier, à distance des parties mobiles, de préférence à une hauteur de moins de 1,30 mm conformément au règlement national concernant les personnes handicapées,
- Pour les moteurs intégrant une manœuvre de secours, l'organe de manœuvre doit être installé à une hauteur inférieure à 1,80 mm
- Pour le contrôle ou l'entretien des parties électriques, la fermeture doit être mise hors tension de manière sûre

Mises en garde Utilisateurs

- Ne pas laisser les enfants jouer avec les dispositifs de commande.
- Tenir la télécommande hors de portée des enfants.
- Examiner fréquemment l'installation afin de détecter tout signe d'usure ou d'endommagement des câbles.
- Ne pas utiliser la fermeture si une réparation est nécessaire.
- Pour les fermetures qui peuvent être manœuvrées hors de vue du tablier, l'utilisateur doit prendre les mesures nécessaires pour empêcher toute manœuvre de la fermeture pendant les opérations d'entretien (nettoyage des vitres).
- Pour le contrôle ou l'entretien des parties électriques, la fermeture doit être mise hors tension de manière sûre.

Vous rencontrez un problème ?

Appelez d'abord votre technico-commercial

En cas de besoin appelez
SOS poseurs au 04 50 98 78 60
du lundi au vendredi
de 8h à 12h et de 14h à 17h30